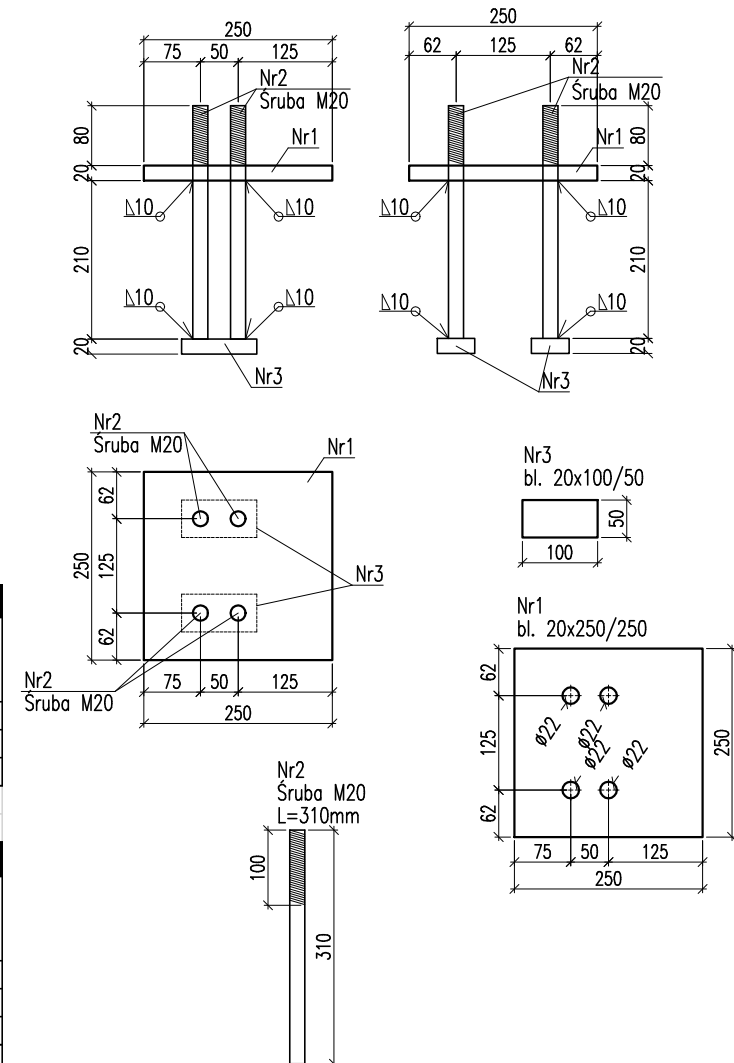
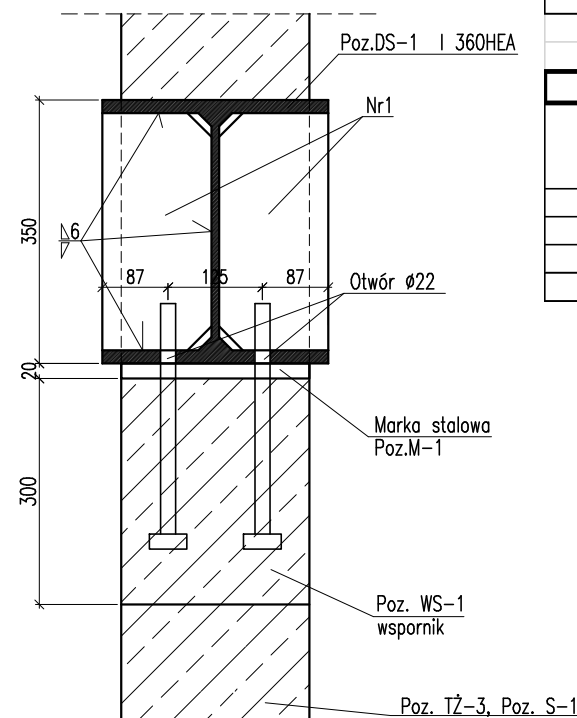


Poz.DS-1, Poz.M-1
skala 1:25
sztuk: 4+4



Widok W1



Zestawienie stali dla Poz.M-1											
Nr	Liczba elementów (sztuk)	Rodzaj pręta				Długość	Ilość	Długość łączna	Masa jedn.	Masa Łączna	rodzaj stali
						(m)	(szt.)	(m)	(kg/m)	(kg)	
Nr1	8	bl.	20	X	250	0,250	1	0,250	39,250	9,81	S235JR
Nr2		pręt fi 20				0,310	4	1,240	2,470	3,06	S235JR
Nr3		bl.	20	X	50	0,100	2	0,200	7,850	1,57	S235JR
									Razem	115,56	kg

1. ROZPATRYWAĆ ŁĄCZNIE Z PROJEKTEM ARCHITEKTURY I PROJEKTAMI BRANŻOWYMI W RAZIE NIEZGODNOŚCI POINFORMOWAĆ PROJEKTANTA W TRYBIE NADZORU AUTORSKIEGO.
2. POZIOMO STROPÓW WERYFIKOWAĆ Z PROJEKTEM ARCHITEKTURY.
3. STROPY W POSTACI PŁYT ŻELBETOWYCH WYKONAĆ W TECHNOLOGI FILIGRAN.
NALEŻY UWZGLĘDNIĆ DOZBROJENIE STREF PRZYPODPOROWYCH
ZBROJENIE I ROZKŁAD SZALUNKÓW TRACONYCH WG WYTYCZNYCH PRODUCENTA.
4. SŁUPY, WIEŹCE, PODCIĄGI, NADPROŻA WYKONYWAĆ WG RYSUNKÓW SZCZEGÓŁOWYCH
5. UŁOŻONY BETON ZAWIBROWAĆ
6. WSZYSTKIE OTWORY W STROPACH I BRUZDY W ŚCIANACH WERYFIKOWAĆ Z PROJEKTEM ARCHITEKTURY I PROJEKTAMI BRANŻOWYMI.
7. NADPROŻA NAD NIEOZNACZONYMI OTWORAMI DZRWIOWYMI
WYKONAĆ PREFABRYKOWANE TYPU L19
8. NADPROŻA OKIENNE I DRZWIOWE WERYFIKOWAĆ Z RYSUNKAMI ZESTAWIENIA STOLARKI,
ŚWIATŁO OŚCIEŻY WG WYTYCZNYCH DOSTAWCY WYBRANEGO SYSTEMU.
9. WSZYSTKIE BRUZDY, PRZEBICIA I OTWORY WYKONAĆ ZGODNIE Z WYTYCZNYMI PROJEKTÓW
BRANŻOWYCH, W RAZIE KOLIZJI POINFORMOWAĆ PROJEKTANTA W TRYBIE NADZORU AUTORSKIEGO.
10. WSZYSTKIE ŁĄCZONE ZE SOBĄ POZYCJE ŻELBETOWE (JESLI NIE OZNACZONE INACZEJ) NALEŻY
"PRZEWIAZYWAĆ" WZAJEMIE Z UWZGLĘDNIENIEM DŁUGOŚCI ZAKŁADU PRĘTÓW ZBROJENIOWYCH

MATERIAL	BUDOWLANY:	EKSPOZYCJA:	OTULINA:
BETON:	C8/10 C30/37 W8	STR. WEWNĘTRZNA XD2	ELEMENTY MAJĄCE KONTAKT Z GRUNTEM 50mm
STAL ZBROJENIOWA: A-IIIN(RB-500W) STAL KONSTRUKCYJNA: S235JR	STR. ZEWNĘTRZNA XC2	ELEMENTY POZOSTALE 45mm	
DREWNO:	GL24		

<div>PROJEKT WYKONAWCZY</div>		<div>data: Maj 2018r.</div>	
<div><div><div></div><div>PRACOWNIA ARCHITEKTONICZNA PIOTR DOMINICZAK</div></div></div>		<div><div>rys. nr</div><div>W67</div></div>	
<div>BUDOWA PRZYSZKOLNEJ KRYTEJ PŁYWAŁNI pn. "DOLNOŁĄSKI DELFINEK" ORAZ CENTRUM FITNESS PRZY SZKOLE W ŻMIGRÓDZIE NA UL. SIENKIEWICZA</div>			
<div>INWESTOR:</div>	<div>GMINA ŻMIGRÓD Plac Wojska Polskiego 2-3 55-140 ŻMIGRÓD</div>		
<div>LOKALIZACJA:</div>	<div>ŻMIGRÓD ul. Sienkiewicza dz. nr 43, 1/1, 1/3 - obr. 0001Żmigród.ark.13 jedn. ewid.:0022006_4 Żmigród-Miasto</div>		
<div>Poz. DS-1, M-1</div>		<div><div>skala</div><div>1:25</div></div>	
<div>BRANŻA:</div>	<div>KONSTRUKCJA</div>		
<div>PROJEKTANT:</div>	<div>mgr inż. Wojciech Lepszy UAN-8386/62/90 w specjalności konstrukcyjno-budowlanej</div>		
<div>SPRAWDZAJĄCY:</div>			
<div>OPRACOWAŁ:</div>	<div>mgr inż. Krzysztof Czarnaota</div>		